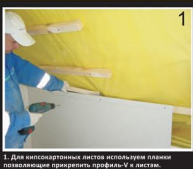


# короткой Базовые комбинации KS4

ДЛЯ КАРКАСНОГО СТРОИТЕЛЬСТВА С ИСПОЛЬЗОВАНИЕМ ДЕРЕВЯННЫХ ЭЛЕМЕНТОВ.

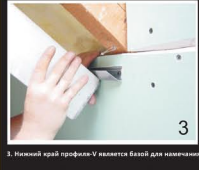
СПОСОБЫ МОНТАЖА АНАЛОГИЧНЫ К СТАРТОВЫМ КОМБИНАЦИЯМ KS1 KS2 МИНИМАЛЬНАЯ ШИРИНА ЗАПЛАТ 45 ММ.



1. Для гипсокартонных листов используем планки позволяющие прикрепить профиль-V к листам. Используя листы гипса волокна профиль-V крепим непосредственно к листам.



2. В случае подвешивания заплат на подвесы наклон намечаем от профиля-V вмонтированного горизонтально.



3. Нижний край профиля-V является базой для намечания



4. Закрываем наклон листом.

ИСПОЛЬЗОВАНИЕ ПРОФИЛЯ-V КАК СОЕДИНИТЕЛЯ В КАРКАСНОМ СТРОИТЕЛЬСТВЕ ДАЕТ ВОЗМОЖНОСТЬ СОЕДИНЕНИЯ ЛИСТОВ РАЗНОГО ТИПА, НА ПРИМЕР ЛИСТОВ ГИПСОКАРТОННЫХ И ГИПСА ВОЛОКНА

ALL RIGHTS RESERVED PROFIL-TECH

ДЛЯ КАРКАСНОГО СТРОИТЕЛЬСТВА С ИСПОЛЬЗОВАНИЕМ ДЕРЕВЯННЫХ ЭЛЕМЕНТОВ.

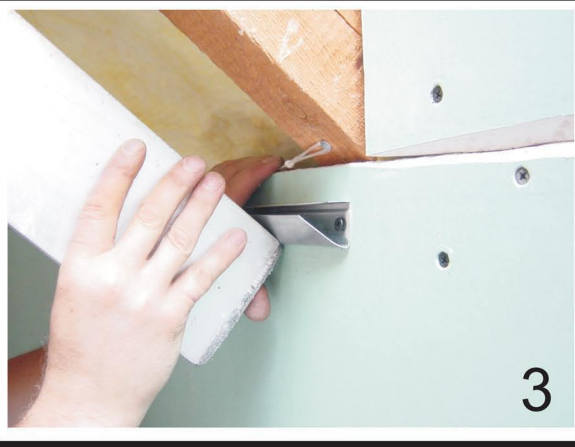
СПОСОБЫ МОНТАЖА АНАЛОГИЧНЫ К СТАРТОВЫМ КОМБИНАЦИЯМ KS1 KS2 МИНИМАЛЬНАЯ ШИРИНА ЗАПЛАТ 45 ММ.



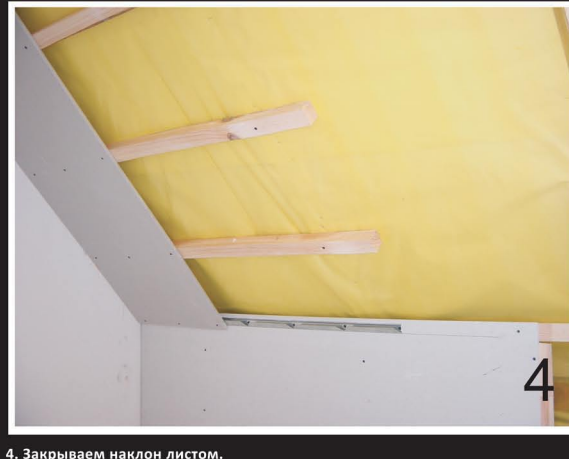
1. Для гипсокартонных листов используем планки позволяющие прикрепить профиль-V к листам. Используя листы гипса волокна профиль-V крепим непосредственно к листам.



2. В случае подвешивания заплат на подвесы наклон намечаем от профиля-V вмонтированного горизонтально.



3. Нижний край профиля-V является базой для намечания.



4. Закрываем наклон листом.

ИСПОЛЬЗОВАНИЕ ПРОФИЛЯ-V КАК СОЕДИНИТЕЛЯ В КАРКАСНОМ СТРОИТЕЛЬСТВЕ ДАЕТ ВОЗМОЖНОСТЬ СОЕДИНЕНИЯ ЛИСТОВ РАЗНОГО ТИПА, НА ПРИМЕР ЛИСТОВ ГИПСОКАРТОННЫХ И ГИПСА ВОЛОКНА